

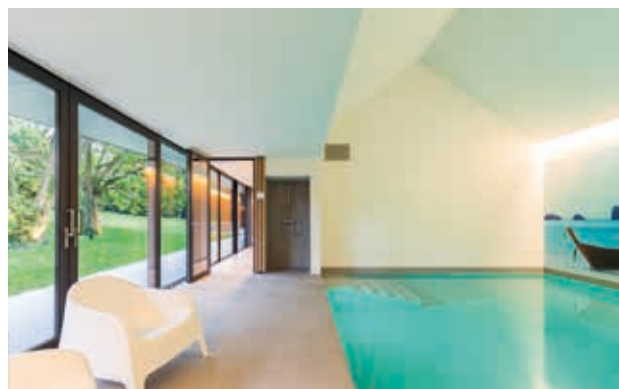
Open Architectes

Ruddy Picard, Bertrand Noël, Jérôme Peteno

rue de la Marbrite 9b – 7090 Ronquières

tél. +32 (0)67 41 16 40

www.openarchitectes.be



A la tête du bureau hennuyer Open Architectes, Ruddy Picard, Bertrand Noël et Jérôme Peteno défendent une architecture durable et de qualité, mais avec la volonté de travailler en équipe, dans un cadre agréable, où chaque collaborateur trouve sa place.

Depuis ses débuts en 2006, l'équipe s'est enrichie, chaque année, d'un nouveau collaborateur. Désormais, l'idée est de stabiliser la structure autour d'une douzaine de personnes pour conserver une relation directe et pour que chacun puisse œuvrer dans le domaine où il s'épanouit le plus. Une volonté de diversification des compétences qui nous a aussi amenés à engager une architecte d'intérieur, un responsable technique, un spécialiste de la 3D et un photographe.

Aujourd'hui, Open Architectes a de nombreux chantiers à son actif, en Wallonie mais également à Bruxelles et même en Flandre: de nombreuses maisons unifamiliales, tout comme des

immeubles à plus grande échelle (logements groupés, écoles, chambres d'hôtes, bâtiments logistiques ...).

Dans chaque projet, nous cherchons à écrire une nouvelle histoire sur base du site et des envies des clients. Nous n'avons pas pour habitude d'investiguer beaucoup de pistes... Nous essayons plutôt de cibler rapidement l'idée maîtresse, puis, comme un gros bloc de pierre qu'on viendrait à polir, d'améliorer cette base pour en tirer le meilleur, dans un dialogue serein.

Il y a quelques années, le trio s'installait à Ronquières, en bord de canal, avec vue sur le Plan Incliné et les berges plantées de cerisiers du Japon. Un lieu paisible et inspirant qui sied parfaitement à notre collectif qui, par-delà les aspects purement professionnels et le souci du travail bien fait, privilégie la complicité, le respect mutuel et l'esprit positif, pour une architecture à taille humaine.

❶ **Projet Haie 1**
Marcinelle

❷ **Projet Chenia**
Loverval

❸ **Projet Coulette**
Feluy



❹

❺ **Projet Chatelineau**
Montignies-sur-Sambre

❻ **Projet Jausse**
Wierde

❼ **Projet Gouvert**
Braine-le-Château



❽



❾

Trait de caractère

Open Architectes
Réalisation à Ittre



Cette habitation unifamiliale est située sur un terrain de 38 ares faisant partie d'un lotissement créé à la fin des années 60 sur les hauteurs de Ittre. L'un des principaux enjeux du projet consistait à proposer une architecture contemporaine franche tirant parti du site, de son relief naturel important et de la belle orientation située du côté rue, tout en respectant les prescriptions du permis de lotir.







La maison est implantée en retrait par rapport à la rue, parallèlement à celle-ci. Ce retrait, d'une quarantaine de mètres environ, permet de profiter de l'orientation sud-ouest de la façade principale et de préserver au maximum les arbres et la végétation se trouvant sur la zone de recul. Cette implantation permet également d'établir un lien cohérent avec les villas voisines et de favoriser ainsi l'intégration du bâtiment dans son environnement.

Le Maître d'Ouvrage souhaitait une habitation rationnelle et en accord avec son temps en termes d'architecture, d'habitabilité et de consommation énergétique. Cette volonté s'est traduite par la mise en place de volumes simples et épurés, de matériaux et systèmes respectueux de l'environnement.

Le permis de lotir imposait une hauteur sous corniche de 4,5 mètres maximum, permettant soit une construction de plain-pied, soit une construction sur deux niveaux avec un rez-de-chaussée offrant une hauteur sous plafond limitée et un étage partiellement engagé dans la toiture. Pour répondre à cette contrainte, la solution proposée a consisté à installer les chambres au rez-de-chaussée, enterrées de 80 cm environ, dégageant ainsi un beau volume pour le séjour au premier étage, sous une grande toiture continue.

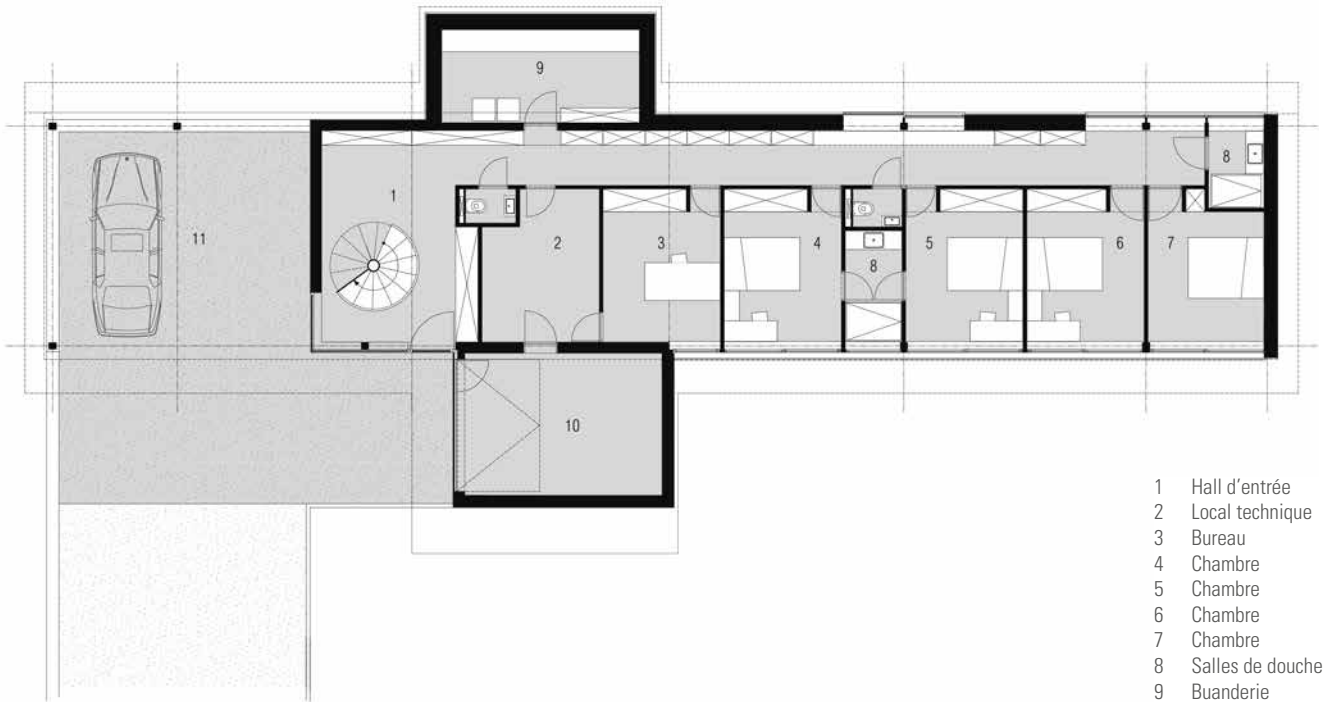
Le volume de l'étage est complètement libéré de toutes contraintes techniques, ce qui permet la pleine expression

de la toiture unitaire. Cette toiture, élément majeur de l'ambiance de l'étage, est habillée d'un lattage bois pour renforcer l'impression de continuité et pour assurer un confort acoustique, étant donné l'effet réverbérant des grandes surfaces vitrées.

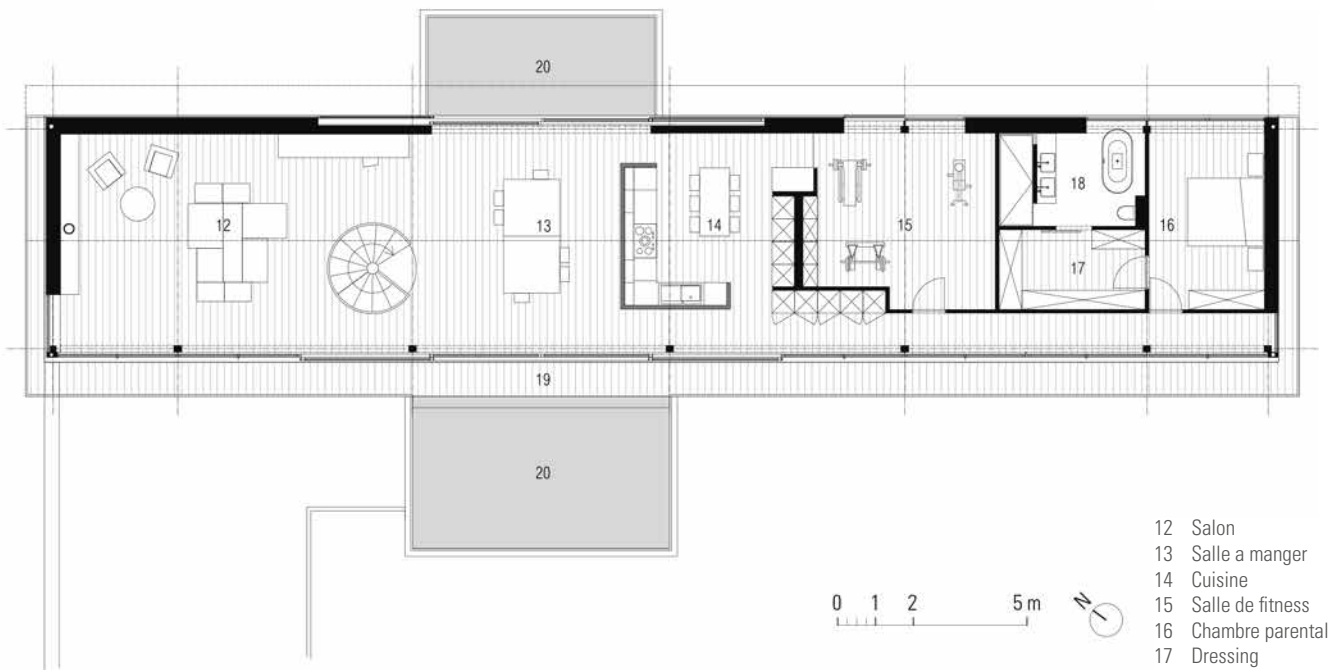
Au centre du volume, la cuisine se présente sous forme d'un monolithe foncé qui assure la transition entre la partie séjour et la zone de la salle de fitness et de la suite parentale.

La finition des parois intérieures est constituée d'enduits à l'argile teintés dans la masse. Ce matériau permet de réguler l'hygrométrie intérieure et de se passer de peintures de finition pour la majeure partie des parois. La continuité entre l'intérieur et l'extérieur est assurée par un travail sur les matériaux, le bois dans le sens longitudinal, en opposition avec le revêtement minéral des terrasses couvrant le volume transversal. Au rez-de-chaussée le sol, plus sollicité, est entièrement minéral.

Une importance particulière a été accordée à l'empreinte écologique des matériaux (techniques de fabrication, provenance, techniques d'entretien, recyclage, etc.). Les matériaux et teintes retenus ont été étudiés afin d'intégrer l'habitation de façon discrète dans l'environnement et de l'accorder harmonieusement avec le contexte paysager.



- 1 Hall d'entrée
- 2 Local technique
- 3 Bureau
- 4 Chambre
- 5 Chambre
- 6 Chambre
- 7 Chambre
- 8 Salles de douche
- 9 Buanderie
- 10 Garage
- 11 Car-port



- 12 Salon
- 13 Salle a manger
- 14 Cuisine
- 15 Salle de fitness
- 16 Chambre parentale
- 17 Dressing
- 18 Salle de bain
- 19 Coursive extérieure
- 20 Terrasses



Open Architectes

rue de la Marbrite 9b – 7090 Ronquières
 tél. +32 (0)67 41 16 40
www.openarchitectes.be

Architectes du projet

Bertrand Noël, Ruddy Picard et toute l'équipe d'Open Architectes

Maître d'ouvrage

Particulier

Bureaux d'études

Bureau d'Etude Matriche (stabilité)
 HomEco (PEB)
 Room's (acoustique)

Entrepreneur général

Di Filippo

Photographies

© Utku Pekli