

Retour aux fondamentaux

Open architectes
Réalisation à Bousval

Après avoir vécu au rythme de la capitale, un jeune couple jette son dévolu sur un quartier calme et arboré au cœur du Brabant Wallon. Se déconnecter en se reconnectant à la nature et aux choses simples de la vie, voilà le fil rouge de cette réflexion... une rue étroite et calme, un terrain tout en longueur et en pente douce, de grands arbres en toile de fond, l'habitation vient se déposer simplement en épousant le relief et en s'ouvrant largement vers le bosquet tout proche... pour une connexion optimale avec le jardin et la nature environnante.

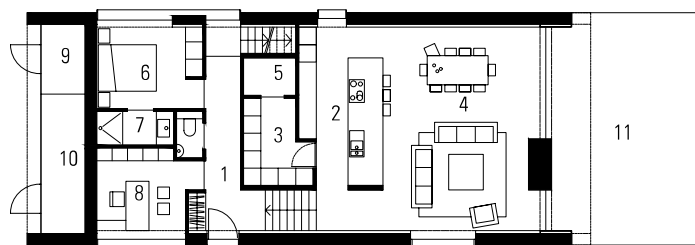




L'objectif de ce projet est de tendre vers un bilan environnemental acceptable, tant au niveau de la construction que pour son fonctionnement. Cet aspect a été envisagé dès les premières réflexions. Une structure bois préfabriquée en atelier insufflée de cellulose (240 mm), le complément de panneaux en fibre de bois (22 mm), les châssis triple vitrage et la toiture végétalisée assurent une enveloppe énergétiquement performante de l'ensemble. Pour le revêtement de façade, un bardage bois d'essence locale (sapin thermo-traité) a été privilégié pour les façades latérales tandis qu'un panneau-tage en fibres-ciment a été retenu pour la façade avant. L'efficacité thermique de l'enveloppe permet de faire l'impasse sur un système de chauffage, seul un poêle à pellets permet d'agrémenter les soirées d'hiver... Pour éviter la surchauffe lors des chaudes journées d'été, les grands arbres et un débord de la toiture garantissent un ombrage suffisant.

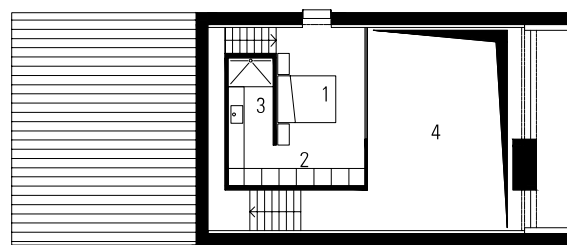
Les espaces ont été organisés de manière à garantir un contact permanent avec le jardin. Le terrain étant relativement étroit, il était compliqué d'orienter toutes les pièces vers le jardin. Le bureau et la chambre d'amis ont été installés à l'avant de la maison, en relation avec la rue, alors que le séjour au plafond très haut, à l'arrière, bénéficie de la vue sur le jardin. Pour atteindre cet objectif, la chambre est placée dans une boîte en verre, en mezzanine, afin de profiter de la perspective vers l'espace vert et des rayons du soleil matinal, tout en étant un peu isolée.

Les aménagements paysagers ont été imaginés par le paysagiste Vincent Gillier et ont été étudiés en même temps que l'architecture. Cela a permis à l'un et l'autre d'orienter son étude, l'une enrichissant l'autre et inversement... Un travail d'équipe qui correspond bien à la méthodologie mise en place par l'atelier.



Rez-de-chaussée ▲

- | | |
|-------------------------|--------------------|
| 1 Hall / wc / vestiaire | 6 Chambre |
| 2 Cuisine | 7 Salle d'eau |
| 3 Arrière-cuisine | 8 Bureau |
| 4 Séjour | 9 Compteurs |
| 5 Technique | 10 Rangement vélos |
| | 11 Terrasse |



Etage

0 5 m N

- | |
|-------------------|
| 1 Chambre |
| 2 Dressing |
| 3 Salle d'eau |
| 4 Vide sur séjour |



Open architectes

rue de la Marbrite 9b – 7090 Ronquières

tél. +32 (0)67 41 16 40

www.openarchitectes.be

Maître d'ouvrage

Particulier

Bureau d'études PEB

Homeco

Entreprises

COPASS (entreprise générale)

Vincent Gillier (conception paysagère)

All concept (menuiserie)

Photographies

© Utku Pekli